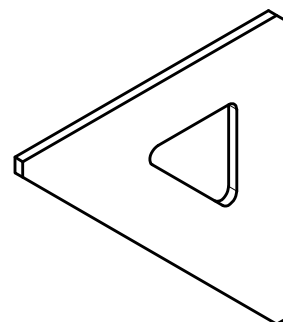
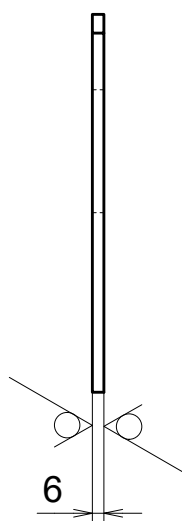
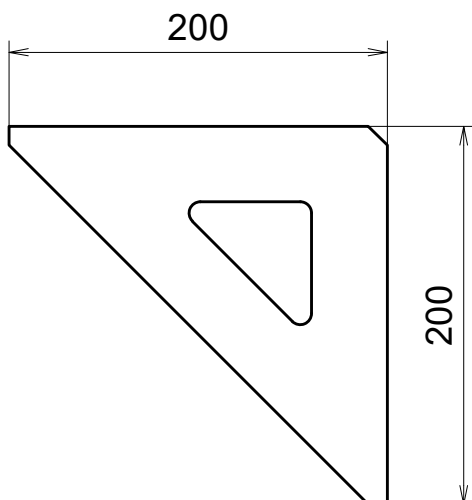


Netolované rozměry délek ISO 2768-mK		Netolované rozměry úhlů ISO 2768-mK	
Rozsah [mm]	Úchytky [mm]	Délka odvěsny [mm]	Úchytky [°]
od 2000 do 4000	±2	přes 400	±0°5'
od 1000 do 2000	±1,2	od 120 do 400	±0°10'
od 400 do 1000	±0,8	od 50 do 120	±0°20'
od 120 do 400	±0,5	od 10 do 50	±0°30'
od 30 do 120	±0,3	do 10	±1°
od 6 do 30	±0,2		
od 0,5 do 6	±0,1		

Ra 6,3

TVAR DLE 2D/3D DAT  
ODJEHLIT

REV.	POPIS / DESCRIPTION	SCHVALIL / APPROVED	DATUM / DATE
------	---------------------	---------------------	--------------

Materiál: Material:		1.0036 / S235JRG1		Povrchová úprava: Surface treatment:		Bez povrchové úpravy					
Hmotnost (kg): Mass (kg):		0,91		Název: Title:							
Štěpánská 34 110 00 Praha 1		<a href="http://www.ice.cz">www.ice.cz</a>		ŽEBRO							
Tato technická dokumentace je duševním vlastnictvím firmy ICE Industrial Services a.s.. Bez souhlasu vlastníka nesmí být kopírována, publikována ani poskytnuta třetí osobě.  This technical documentation is the intellectual property of the company ICE Industrial Services a.s.. Copying, publishing or disclosure to third parties without the expressed permission of the owner is forbidden.											
				Číslo výkresu: Drawing No.:		Revize: Revision:					
Navrhl: Designed:		Dalibor Kunc		TaO-00040		00					
Datum: Date:		02.10.2025				Měřítko: Scale:		1 : 4			
Schválil: Approved:		Dalibor Kunc				Přesnost: Precision:		ISO 2768 - mK		List: Sh.:	
Datum: Date:		10.10.2025		Tolerance: Tolerance:		ISO 8015		Formát: Format:		A4	